

Think Different アート思考の教室！

01 あなたは自分なりのモノの見方ができている？

Q1

あなたは美術館に行っ
たことがある？

ー丸をつけようー

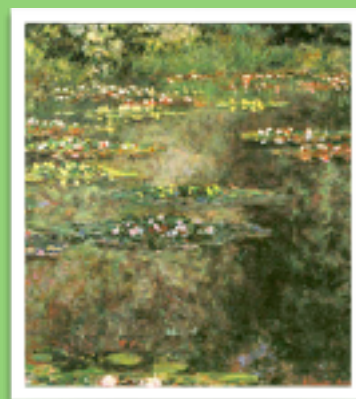
YES ・ NO

Q2

作品を見ていた時間と
解説を読んでいた時間
どちらが長かった？

ー丸をつけようー

作品 ・ 解説



クロード・モネ《睡蓮》1904

Q3

あなたは美術が好き？

ー丸をつけようー

すき ・ 嫌い

得意 ・ 苦手

アート(美術)ってどんなもの？ー書いてみようー

Q4

今日のまとめー書き込もうー